



Двухрядные шариковые радиальные подшипники

Стандарты, габаритные размеры

Стандартные планировки	DIN 616
Шариковый радиальный подшипник	DIN 625

Общая информация

Двухрядные шариковые радиальные подшипники обладают повышенной стойкостью к нагрузкам по сравнению с однорядными.

Конструкция двухрядных подшипников имеет большую жёсткость, но очень чувствительна к смещениям.

Допуски

Двухрядные шариковые радиальные подшипники **ART** производятся с нормальным классом допуска (**PN**), считающимся стандартным.

Внутренний зазор

Двухрядные шариковые радиальные подшипники **ART** производятся с **нормальным внутренним зазором (CN)**, в качестве стандартного. По запросу могут быть изготовлены другие группы внутренних зазоров.

Варианты моделей, сепараторы

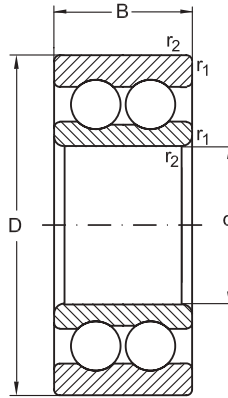
Двухрядные шариковые радиальные подшипники ART имеют новейшую конструкцию (суффикс **B**) без канавок для ввода тел качения.

Соответственно, они способны одинаково хорошо воспринимать осевые нагрузки в обоих направлениях. По умолчанию в данных подшипниках используется **полиамидный сепаратор** (индекс **TN**).

Но также доступна версия со штампованными стальными сепараторами.

Необходимо учитывать, что некоторые такие подшипники могут обладать канавками для ввода тел качения, способность выдерживать осевые нагрузки в направлении которых будет ограничена.

Двухрядные шариковые радиальные подшипники



Размеры				Оценка основной нагрузки		Величина скорости		Обозначение	Масса кг
d	D	B	r_1, r_2 ММН	дин. C_r	стат. C_{0r}	смазка	масло		
мм				кН		мин ⁻¹			
10	30	14	0,6	9,2	5,2	18000	22000	4200 BTN	0,049
12	32	14	0,6	10,6	6,2	17000	20000	4201 BTN	0,053
15	35	14	0,6	11,9	7,5	14000	17000	4202 BTN	0,059
	42	17	1	14,8	9,5	12000	15000	4302 BTN	0,12
17	40	16	0,6	14,8	9,5	12000	15000	4203 BTN	0,09
	47	19	1	19,5	13,5	10000	13000	4303 BTN	0,16
20	47	18	1	17,8	12,5	10000	13000	4204 BTN	0,14
	52	21	1,1	23,4	16	9500	12000	4304 BTN	0,21
25	52	18	1	19	14,5	9000	11000	4205 BTN	0,16
	62	24	1,1	31,9	22,5	8500	10000	4305 BTN	0,34
30	62	20	1	26	20,5	8000	9500	4206 BTN	0,26
	72	27	1,1	41,2	30	7000	8500	4306 BTN	0,5
35	72	23	1,1	35,1	28,5	6700	8000	4207 BTN	0,4
	80	31	1,5	50,5	38	6300	7500	4307 BTN	0,69
40	80	23	1,1	37,05	32,5	6000	7000	4208 BTN	0,5

Двухрядные шариковые радиальные подшипники

Размеры				Оценка основной нагрузки		Величина скорости		Обозначение	Масса кг
d	D	B	r_1, r_2 МИН	дин. C_r	стат. C_{0r}	смазка	масло		
мм				кН		мин ⁻¹			
40	90	33	1,5	55,7	45	5600	6700	4308 BTN	0,95
45	85	23	1,1	39	36	5600	6700	4209 BTN	0,54
	100	36	1,5	68,5	56	5000	6000	4309 BTN	1,25
50	90	23	1,1	40,5	40	5000	6000	4210 BTN	0,58
	110	40	2	81,5	70	4500	5300	4310 BTN	1,7
55	100	25	1,5	45	44	4800	5600	4211 BTN	0,8
	120	43	2	97,5	83	4300	5000	4311 BTN	2,15
60	110	28	1,5	57	55	4500	5300	4212 BTN	1,1
	130	46	2,1	112	98	3800	4500	4312 BTN	2,65
65	120	31	1,5	67,5	67	4000	4800	4213 BTN	1,45
70	125	31	1,5	70	73,5	3600	4300	4214 BTN	1,5
75	130	31	1,5	72,5	80	3400	4000	4215 BTN	1,6
80	140	33	2	80,5	90	3200	3800	4216 BTN	2
85	150	36	2	93,6	102	3000	3600	4217 BTN	2,55
90	160	40	2	112	122	2800	3400	4218 BTN	3,2